



创新造就品牌
科技引领未来

上海·启锐



产品手册

INNOVATION BUILDS A BRAND
TECHNOLOGY LEADS THE FUTURE



上海万琛电子商务有限公司

400-999-0221

4008596916

<http://www.qrprt.com>

上海市青浦区沪青平公路3938弄移动智地19号楼

上海万琛电子商务有限公司

PRODUCT
MANUAL

“ 创新造就品牌
科技引领未来 ”

Innovation builds a brand
Technology leads the future

面单打印，
我选启锐！
TO PRINT LABELS,
TO USE QIRUI！



目录 DIRECTORY

INTRODUCTION 公司介绍-----	01
INTRODUCTION 产品介绍-----	07
INTRODUCTION 热敏标签打印机-----	09
INTRODUCTION 热敏票据打印机-----	27
INTRODUCTION 便携式标签打印机-----	29
INTRODUCTION 热转印打印机-----	37
INTRODUCTION 工业级打印机-----	39
INTRODUCTION 无线条码扫描器-----	43



面单打印，
我选启锐！



强大的软件研发团队
以及结构研发和硬件
研发团队



公司先后创造了40多
项发明专利



分别荣获环境管理体系
认证ISO14001、质量管
理体系认证 ISO9001



产品型号为QR-668、
QR-588、QR-488、
QR-368、QR-365、
QR-386A、QR-386Y等

公司简介 COMPANY PROFILE

上海万琛电子商务有限公司成立于2012年，是一家专业的电商物流综合设备解决方案提供商。为广大的物流和快递行业网点提供一站式服务。

公司坐落于上海及厦门两地，上海主要经营“启锐”品牌的产品，旗下运营的产品有启锐电子面单热敏打印机、税控系统打印系类、电商物流优化方案，广泛应用于物流、零售、医疗、生产加工、航空机票打印等各个行业。

目前公司在销的产品有“启锐”牌电子运单打印机，产品型号为QR-668、QR-588、QR-488、QR-368、QR-365、QR-386A、QR-386Y等。公司的产品已成为邮政、顺丰、圆通、中通、申通、韵达、德邦、拼多多、淘宝、天猫等各大电商平台与快递物流公司的推荐品牌，市场份额到达30%，并获得了良好的口碑。

万琛于2015年6月正式接受蜂网投资有限公司的投资。蜂网投资有限公司是由圆通快递，申通快递，中通快递，韵达快递及顺丰速运共同出资成立的投资公司。万琛依托蜂网的强大资金实力与资源共享，业务得到飞速提升。



工厂简介

Company profile

公司下属工厂为厦门爱印科技,成立于2015年,坐落于美丽的鹭岛-厦门,占地面积: 12000m²;现有员工420人,其中15%为研发人员,公司核心管理团队拥有十年以上的热敏打印机从业经验;是标签、物流打印机领域的领航者;始终坚持稳健经营、规范管理的理念,在市场上树立了良好的品牌形象,赢得了良好信誉,综合实力在国内同行业领域中名列前茅。

工厂厦门爱印科技荣获 ISO9001:2015, ISO14001:2015 认证,安全规范型企业;产品认证: CCC, CE, ROHS,F-CC,UL,KC等;

公司现有专利40多项;荣获厦门市成长性中小微企业,厦门高新技术企业,国家级高新技术企业等荣誉称号。



为配合快速增长的订单,IPRT生产线增加至16条,厂房面积达11000m²,日产量5000台。



坚持持续技术创新,为客户不断创造价值,不断地优化产品组合,凭借不断增强的创新能力。



盐水喷雾实验机

人工模拟盐雾环境条件来考核产品或金属材料耐腐蚀性能的环境试验。



X荧光光谱仪

通过分析样品中不同元素产生的荧光X射线波长或能量和强度,可以获得样品中的元素组成与含量信息,达到定性和定量分析的目的。



占地面积 COVERS AN AREA OF

下属工厂厦门爱印科技有限公司成立于2015年

占地面积: 12000m²;现有员工420人,规划200平方实验室投用于研发设计



技术人员 TECHNOLOGY

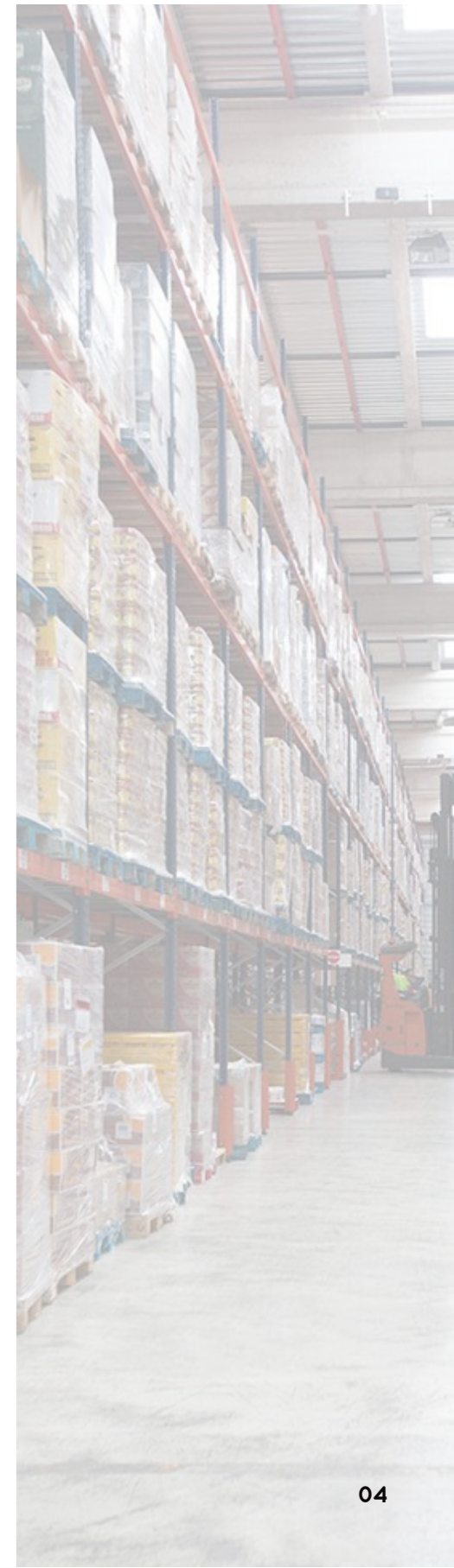
公司在职人员中,研发人员占比15%,公司每年投入营业额的5%,用于研发 新品,每年研发设计超20款新品面向市场;公司先后创造了40多项发明专利,以创新为驱动,强势助推爱印成为一家集产学研于一体的科技制造企业。



宗旨 OBJECTIVE

经营理念:发展为纲,创新为魂,市场为先,服务为源

质量方针:注重细节,持续改进,追求完美,顾客满意



荣获多项证书



ISO 9001

ISO 14001

CE/FCC/UL/KC

3C



PRODUCT
PRESENTATION
产品中心

创新造就品牌
科技引领未来

CREATE NEW PRODUCTS BRAND
SCIENCE AND TECHNOLOGY HAVE NOT YET COME

热敏标签打印机

Thermal label printer



一键学习纸张/智能打印:

长按走纸键直到听见一声滴, 自动学习纸张规格。打印过程中智能判别打印内容, 实现边框横线、分割线淡化打印, 条码加黑打印。



打印速度:

150mm/s高速打印, 高速稳定不卡纸;打印宽度48-104mm, 可移动卡纸口, 精准卡位, 卡纸宽度专为二联单设计。专业耐磨打印头, 经久耐用, 印字清晰。



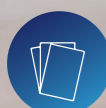
工业级散热设计:

增加头片铝板散热功能, 做到持续打印不间断。



自动吸纸/无碳带:

无需开盖, 自动吸纸, 自动调整到纸张位置;
无需碳带, 装入热敏标签纸或面单纸即可打印, 快速方便。



专业防卡纸设计:

增加压制机构, 防止打印过程中纸张卡纸。



蓝牙版488BT, 实时可用, 随时随地都可打印。



热敏标签/电子面单打印机

QR-488/QR-488BT



导纸器可调节宽度



耐磨打印头



底部散热设计

产品参数

打印方式	热敏打印
分辨率	203dpi
打印速度	150mm/s
打印宽度	48-104mm
标签宽度	最大108mm
标签厚度	0.08-0.2mm
通讯接口	USB、蓝牙 (选配)
纸张性质	折叠纸、卷筒纸
自吸纸功能	支持
废单识别	支持 (水印提醒)
电 源	DC 24V/2A AC100-240V
工作温度	+5-+40°C
工作湿度	20-90% (非冷凝)
存储温度	-25-+55°C
存储湿度	20-93% (非冷凝)
机器尺寸	201*82*89mm
机器重量	0.92Kg



快递面单打印



商超标签打印



医用标签打印



服装标签打印

热敏标签打印机

Thermal label printer



一键学习纸张/智能打印:

长按走纸键直到听见一声滴, 自动学习纸张规格。打印过程中智能判别打印内容, 实现边框横线、分割线淡化打印, 条码加黑打印。



打印速度快:

150mm/s高速打印, 高速稳定不卡纸;打印宽度48-104mm, 可移动卡纸口, 精准卡位, 卡纸宽度专为二联单设计。专业耐磨打印头, 经久耐用, 印字清晰。



工业级散热设计:

增加头片铝板散热功能, 做到持续打印不间断。



自动吸纸/无碳带:

无需开盖, 自动吸纸, 自动调整到纸张位置;
无需碳带, 装入热敏标签纸或面单纸即可打印, 快速方便。



专业防卡纸设计:

增加压制机构, 防止打印过程中纸张卡纸。



蓝牙版本

方便外出使用, 推出588BT蓝牙版本, 随时随地打印。



QR-588/QR-588BT



热敏标签/电子面单打印机 QR-588/QR-588BT



防粘纸胶辊



耐磨打印头



底部散热设计

产品参数

打印方式	热敏打印
分辨率	203dpi
打印速度	150mm/s
打印宽度	48-104mm
标签宽度	最大108mm
标签厚度	0.08-0.2mm
通讯接口	USB、蓝牙 (选配)
纸张性质	折叠纸、卷筒纸
自吸纸功能	支持
废单识别	支持 (水印提醒)
电 源	DC 24V/2A AC100-240V
工作温度	+5-+40°C
工作湿度	20-90% (非冷凝)
存储温度	-25-+55°C
存储湿度	20-93% (非冷凝)
机器尺寸	200*82*88mm
机器重量	0.92Kg



快递面单打印



商超标签打印



医用标签打印



服装标签打印

热敏标签打印机

Thermal label printer

一键学习纸张/智能打印:



长按走纸键直到听见一声滴, 自动学习纸张规格。打印过程中智能判别打印内容, 实现边框横线、分割线淡化打印, 条码加黑打印。

打印速度快:



200mm/s高速打印, 高速稳定不卡纸;打印宽度48-104mm, 可移动卡纸口, 精准卡位, 卡纸宽度专为二联单设计。专业耐磨打印头, 经久耐用, 印字清晰。

工业级散热设计:



增加头片铝板散热功能, 做到持续打印不间断。

自动吸纸/无碳带:



无需开盖, 自动吸纸, 自动调整到纸张位置; 无需碳带, 装入热敏标签纸或面单纸即可打印, 快速方便。

专业防卡纸设计:



增加压制机构, 防止打印过程中纸张卡纸。



热敏标签/电子面单打印机

QR-588G



防卡纸、防粘单



打印速度高达200mm/s



散热设计

产品参数

打印方式	热敏打印
分辨率	203dpi
打印速度	200mm/s
打印宽度	48-104mm
标签宽度	最大108mm
标签厚度	0.08-0.2mm
通讯接口	USB
散热风扇	标配
自吸纸功能	支持
学习纸张	支持
废单识别	支持 (水印提醒)
电源适配器	24V/2A, (单孔DC, 两芯AC)
工作温度	+5-+40°C
工作湿度	20-90% (非冷凝)
存储温度	-25-+55°C
存储湿度	20-93% (非冷凝)
机器尺寸	199*80*91mm
机器重量	1KG



快递面单打印



商超标签打印



医用标签打印



服装标签打印

热敏标签打印机

Thermal label printer



一键学习纸张/智能打印:

长按走纸键直到听见一声滴, 自动学习纸张规格。打印过程中智能判别打印内容, 实现边框横线、分割线淡化打印, 条码加黑打印。



可视纸仓:

配有纸仓视察窗口, 供观察走纸状况及打印纸的使用情况。
专业耐磨打印头, 经久耐用, 印字清晰。



工业级散热设计:

增加头片铝板散热功能, 做到持续打印不间断。



无碳带:

无需碳带, 装入热敏标签纸或面单纸即可打印, 快速方便。



防卡纸、粘纸设计:

增加压制机构, 防止打印过程中纸张卡纸。



蓝牙版本

方便外出使用, 推出586BT蓝牙版本, 随时随地打印。



QR-586B/QR-586BT



热敏标签/电子面单打印机

QR-586B/QR-586BT



可视窗口



耐磨打印头



导纸器可调节宽度

产品参数

打印方式	热敏打印
分辨率	203dpi
打印速度	150mm/s
打印宽度	48-104mm
标签宽度	最大108mm
纸卷直径	最大110mm
通讯接口	USB、蓝牙 (选配)
散热风扇	标配
学习纸张	支持
废单识别	支持 (水印提醒)
电源	DC 24v/2A, AC100-240V
工作温度	+5—+40°C
工作湿度	20-90% (非冷凝)
存储温度	-25—+55°C
存储湿度	20-93% (非冷凝)
机器尺寸	175*199*139mm
机器重量	0.98Kg



快递面单打印



商超标签打印



医用标签打印



服装标签打印

热敏标签打印机

Thermal label printer



一键学习纸张/智能识别打印:

长按走纸键直到听见一声滴,自动学习纸张规格。纸张限位器的改良,防止跑位,稳定打印效果。打印过程中智能判别打印内容,实现边框横线、分割线淡化打印,条码加黑打印。



可视纸仓:

配有纸仓视察窗口,供观察走纸状况及打印纸的使用情况。专业耐磨打印头,经久耐用,印字清晰。



工业级散热设计:

增加头片铝板散热功能,做到持续打印不间断。



无碳带:

无需碳带,装入热敏标签纸或面单纸即可打印,快速方便。



防卡纸、粘纸设计:

增加压制机构,防止打印过程中纸张卡纸。



蓝牙版本

方便外出使用,推出486BT蓝牙版本,随时随地打印。



QR-486A/QR-486BT

热敏标签/电子面单打印机

QR-486A/QR-486BT



可视窗口



耐磨打印头



导纸器可调节宽度

产品参数

打印方式	热敏打印
分辨率	203dpi
打印速度	150mm/s
打印宽度	48-104mm
标签宽度	最大108mm
纸卷直径	最大110mm
通讯接口	USB、蓝牙(选配)
自吸纸功能	支持
学习纸张	支持
废单识别	支持(水印提醒)
工作温度	5-40°C
工作湿度	20-90%(非冷凝)
存储温度	-25—+55°C
存储湿度	20-93%(非冷凝)
机器尺寸	205*175*150mm
机器重量	约1kg



快递面单打印



商超标签打印



医用标签打印



服装标签打印

热敏标签打印机

Thermal label printer



一键学习纸张/智能打印:

长按走纸键直到听见一声滴,自动学习纸张规格。打印过程中智能判别打印内容,实现边框横线、分割线淡化打印,条码加黑打印。



可视纸仓:

配有纸仓视察窗口,供观察走纸状况及打印纸的使用情况。专业耐磨打印头,经久耐用,印字清晰。



工业级散热设计:

增加头片铝板散热功能,做到持续打印不间断。



无碳带:

无需碳带,装入热敏标签纸或面单纸即可打印,快速方便。



防卡纸、粘纸设计:

增加压制机构,防止打印过程中纸张卡纸。



多版本可选

668B专业热敏发货单、出货单打印机
668E支持网络打印,同一局域网内多台电脑都可使用,方便快捷。



QR-668/QR-668E/QR-668B

热敏标签/电子面单打印机

QR-668/QR-668E/QR-668B



产品参数

打印方式	热敏打印
分辨率	203dpi
打印速度	150mm/s
打印宽度	108mm
标签宽度	20-110mm
标签厚度	0.08-0.2mm
散热风扇	标配
通讯接口	USB/网口
学习纸张	支持
废单识别	支持(水印提醒)
工作温度	5—+40°C
工作湿度	20-90% (非冷凝)
存储温度	-25—+55°C
存储湿度	20-93% (非冷凝)
机器尺寸	230*180*180mm
机器重量	0.9kg
电源适配器	24V/2A (单孔DC, 两芯AC)



快递面单打印



发货单打印



仓储物流



快递运输

热敏标签打印机

Thermal label printer



一键学习纸张/智能打印:

长按走纸键直到听见一声滴,自动学习纸张规格。打印过程中智能判别打印内容,实现边框横线、分割线淡化打印,条码加黑打印。



可视纸仓:

配有纸仓视察窗口,供观察走纸状况及打印纸的使用情况。专业耐磨打印头,经久耐用,印字清晰。



工业级散热设计:

增加头片铝板散热功能,做到持续打印不间断。



无碳带:

无需碳带,装入热敏标签纸或面单纸即可打印,快速方便。



防卡纸、粘纸设计:

增加压制机构,防止打印过程中纸张卡纸。



蓝牙版本

方便外出使用,推出888BT蓝牙版本,随时随地打印。



热敏标签/电子面单打印机

QR-888/QR-888BT



可视窗口



耐磨打印头



大纸仓

产品参数

打印方式	热敏打印
打印速度	150mm/s (MAX)
打印宽度	108mm (MAX)
通讯接口	USB、蓝牙(选配)、网口(选配)、串口(选配)
纸张性质	热敏标签纸
纸张宽度	25-112mm
纸卷厚度	0.11-0.13mm
纸卷外径	≤125mm
纸芯内径	≥12.5mm
电源	24V/2.0A
工作温度	5-40°C
工作湿度	20-90% (非冷凝)
存储温度	-25-55°
存储湿度	20-93% (非冷凝)
机器尺寸	225*177*168mm
机器净重	1.1KG



快递面单打印



发货单打印



仓储物流



快递运输

热敏标签打印机

Thermal label printer



机器占用空间少:

小巧便捷, 体积比普通打印机小35%, 体积小, 放在哪里都合适, 舒适办公; 购机成本比一般打印机低, 性价比高。



打印速度快:

180mm/s高速打印, 高速稳定不卡纸; 打印宽度48-80mm, 可移动卡纸口, 精准卡位, 卡纸宽度专为一联面单设计。专业耐磨打印头, 经久耐用, 印字清晰。



耗材成本省:

快递面单大变革, 纸张缩小近一半, 大大降低了耗材成本。



自动吸纸/无碳带:

无需开盖, 自动吸纸, 自动调整到纸张位置; 无需碳带, 装入热敏标签纸或面单纸即可打印, 快速方便。



蓝牙连接打印:

随时打印, 体积小, 不占空间, 随时随地都可打印。



QR-368/QR-368BT

热敏标签/电子面单打印机

QR-368/QR-368BT



导纸器可调节宽度



耐磨打印头



底部散热设计

产品参数

打印方式	热敏打印
打印速度	180mm/s
打印宽度	48-80mm
通讯接口	USB、蓝牙 (选配)
纸张性质	折叠纸、卷筒纸
纸张宽度	最大84mm
纸卷厚度	0.08-0.2mm
电 源	DC 24V/1.5A AC100-240V
传 感 器	反射式/穿透式感测器
工作温度	+5-+35°C
工作湿度	20-90% (非冷凝)
存储温度	-25-+55°C
存储湿度	20-93% (非冷凝)
机器尺寸	155*82*86mm
机器重量	590g



快递面单打印



商超标签打印



医用标签打印



服装标签打印

热敏标签打印机

Thermal label printer



机器占用空间少:

小巧便捷, 体积比普通打印机小35%, 体积小, 放在哪里都合适, 舒适办公; 购机成本比一般打印机低, 性价比高。



打印速度快:

150mm/s高速打印, 高速稳定不卡纸; 打印宽度48-80mm, 可移动卡纸口, 精准卡位, 卡纸宽度专为一联面单设计。专业耐磨打印头, 经久耐用, 印字清晰。



耗材成本省:

快递面单大变革, 纸张缩小近一半, 大大降低了耗材成本。



自动吸纸/无碳带:

无需开盖, 自动吸纸, 自动调整到纸张位置; 无需碳带, 装入热敏标签纸或面单纸即可打印, 快速方便。



蓝牙连接打印:

随时打印, 体积小, 不占空间, 随时随地都可打印。



QR-368C



热敏标签/电子面单打印机

QR-368C



导纸器可调节宽度



耐磨打印头



底部散热设计

产品参数

打印方式	行式热敏打印
分辨率	203dpi
打印速度	150mm/s(MAX)
打印宽度	80mm(MAX)
打印类型	热敏标签纸
打印长度	300mm
耗材宽度	40-84mm
打印头寿命	30KM(质保) 50KM(寿命)
纸张厚度	0.11mm-0.13mm
尺寸(长*宽*高)	155 mm X 82 mm X 63mm
驱动	XP、win7/8/10/11,至少兼容家庭和专业版
USB	支持(Type-c)
蓝牙(版本)	支持
输入/输出	DC 24V-1.5A
传感器	开盖/缺纸/电压/打印头温度/ 出纸口/标签投射
开盖方式	按压开盖
工作环境	5°C—35°C, 20%—93% (非冷凝)
存储环境	-25°C—55°C, 20%—93% (非冷凝)
认证	CCC



快递面单打印



商超标签打印



医用标签打印



服装标签打印

热敏标签票据打印机

THERMAL LABEL & THERMAL RECEIPT



标签票据, 一机搞定



230毫米/S高速打印



自动吸纸, 装纸简单



耐磨打印头, 印字清晰



制造业



快递物流



商超连锁

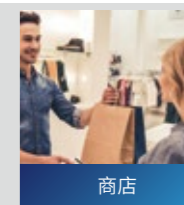


热敏标签票据打印机

QR-348



仓储



商店



餐饮

产品参数

打印方式	热敏打印
分辨率	203dpi
打印速度	标签150mm/s(MAX) 票据230mm/s(MAX)
打印宽度	72mm(MAX)
打印类型	热敏标签纸 热敏票据纸
打印长度	标签300mm 票据纸不限制
耗材宽度	25-82mm
纸卷直径	≤80mm
纸张厚度	0.11mm-0.13mm
尺寸(长*宽*高)	141mm*175mm*138mm
重量	810g
USB	支持(Type-c)
蓝牙/串口	支持(蓝牙/串口二选一)
输入/输出	AC100-240V 50/60Hz 1.5A / 24V-1.5A
一维	CODE39, CODE93, CODE128, CODEBAR, EN8, EN13, EAN128, ITF-14
二维	PDF417, QR CODE
驱动	windows XP, 7, 8, 10
工作	-20°C~45°C, 湿度≤80%
存储	-20°C~45°C, 湿度≤80%
认证	CCC
TPH厂家	ROHM
TPH寿命	30KM
噪音(小于65dB)	小于60dB
选件与附件	标签: 网口/钱箱/语音/自动剥离 (剥离不支持带切线的标签纸) 票据: 网口/钱箱/语音/自动切纸



便携式标签打印机

Portable Label Printer



便携轻便:

体积小、重量轻,可随身携带,外观简约大气



可视大纸仓:

一键开盖,可装卷纸直径最大为50mm,配有纸仓视察窗口,供观察走纸状况及打印纸的使用情况。高清显示屏,开机后可随时查看打印机状态。



移动充电:

支持数据传输和充电的基础上增加了可移动充电功能,可以在使用过程中用移动充电宝进行充电



自动学习纸张功能:

无须进行打印纸张的选择,有自适应学习纸张功能。
打印头上加了耐磨层,以利于打印头寿命的延长。



蓝牙连接:

蓝牙连接打印,ios和Android系统均可对接,可与市面上大多数主流品牌的智能手机联机。



快递面单打印



取件码打印



电商打印



便携式标签打印机

QR-365



耐磨打印头



Type-C电源接口



加大纸仓,可装直径最大50mm

产品参数

打印方式	行式热敏打印
装纸结构	易装纸结构
纸张类型	热敏标签纸、热敏纸
分辨率	203dpi (8dot/mm)
打印寿命	50km或1亿次打印脉冲
纸张宽度	≤82mm(兼容40/60/50/76mm标签纸、搭配限位器使用)
最大打印宽度	72mm
卷纸直径	≤50mm
纸张厚度	50-150um(标签纸包括底纸)
打印速度	65mm
仿真命令	CPCL
字符编码	GB2312/GBK
一维条码	Code39/93/128、CODEBAR、EAN-8、UPC-A/E、EAN12、ITF
二维码	QRCODE、PDE417、Data Matrix
打印	汉字、英文、数字、符号、图形、曲线等一维条码、二维条码
图像打印	支持图片数据打印
接口	Type-C电源接口、蓝牙
传感器检测	黑标、缺纸、标签、打印头过热检测、纸仓盖打开检测、电量不足检测
电源	5V/2A
充电器	输入AC100-240V 50/60Hz 输出DC5V2A或DC5V1.3A
重量	0.33KG(含电池,不含其他附件)
外形尺寸	110.8mm(L)*109.1mm(W)*59.7mm(H)
使用环境	温度-10°C-60°C/湿度 20%-85%
储存环境	温度-20°C-70°C/湿度 10%-90%
机器包装清单	打印机*1、2000mAh电池*1、充电器*1、数据线*1、清洁棉*1、说明书*1



便携式标签打印机

Portable Label Printer



便携轻便:

体积小、重量轻,可随身携带,外观简约大气



可视大纸仓:

一键开盖,可装卷纸直径最大为50mm,配有纸仓视察窗口,供观察走纸状况及打印纸的使用情况。高清显示屏,开机后可随时查看打印机状态。



移动充电:

支持数据传输和充电的基础上增加了可移动充电功能,可以在使用过程中用移动充电宝进行充电



自动学习纸张功能:

无须进行打印纸张的选择,有自适应学习纸张功能。
打印头上加了耐磨层,以利于打印头寿命的延长。



蓝牙连接:

蓝牙连接打印,ios和Android系统均可对接,可与市面上大多数主流品牌的智能手机联机。



快递面单打印



取件码打印



电商打印



便携式标签打印机

QR-386C



蓝牙连接打印



加大纸仓,可装直径最大50mm



可拆卸电池

产品参数

打印方式	行式热敏打印
装纸结构	易装纸结构
纸张类型	热敏标签纸、热敏纸
分辨率	203dpi (8dot/mm)
打印寿命	50km或1亿次打印脉冲
纸张宽度	≤82mm(兼容40/60/50/76mm标签纸、搭配限位器使用)
打印宽度	72mm
卷纸直径	≤50mm
纸张厚度	50-150um(标签纸包括底纸)
打印速度	≥65mm/s (最高优化速度是75mm/s)
仿真命令	CPCL
字符编码	GB2312/GBK
一维条码	汉字 (16*16、20*20、28*28、24*24、32*32)
	Code39/93/128、CODEBAR、EAN-8、UPC-A/E、EAN12、ITF
二维码	QRCODE、PDE417、Data Matrix
打印	汉字、英文、数字、符号、图形、曲线等一维条码、二维条码
图像打印	支持图片数据打印
接口	Type-C电源接口、蓝牙
传感器检测	缺纸、打印头过热检测、纸仓盖打开检测、电量不足检测
电源	7.4V/2000mAh可充电
充电器	输入AC100-240V 50/60Hz 输出DC5V2A或DC5V1.3A
重量	0.33KG(含电池,不含其他附件)
外形尺寸	110.8mm(L)*109.1mm(W)*59.7mm(H)
使用环境	温度-10°C-60°C/湿度 20%-85%
储存环境	温度-20°C-70°C/湿度 10%-90%
机器包装清单	打印机器*1、2000mAh电池*1、充电器*1、数据线*1、说明书*1



便携式标签打印机

Portable Label Printer



便携轻便:

体积小、重量轻,可随身携带,外观简约大气



可视大纸仓:

一键开盖,可装卷纸直径最大为50mm,配有纸仓视察窗口,供观察走纸状况及打印纸的使用情况。高清显示屏,开机后可随时查看打印机状态。



移动充电:

支持数据传输和充电的基础上增加了可移动充电功能,可以在使用过程中用移动充电宝进行充电



自动学习纸张功能:

无须进行打印纸张的选择,有自适应学习纸张功能。
打印头上加了耐磨层,以利于打印头寿命的延长。



蓝牙连接:

蓝牙连接打印,ios和Android系统均可对接,可与市面上大多数主流品牌的智能手机联机。



快递面单打印



取件码打印



电商打印



便携式标签打印机

QR-386A



蓝牙连接打印



支持充电宝充电



可拆卸电池

产品参数

打印方式	行式热敏打印
装纸结构	易装纸结构
纸张类型	热敏标签纸、热敏纸
分辨率	203dpi (8dot/mm)
打印寿命	50km或1亿次打印脉冲
纸张宽度	≤80mm
最大打印宽度	72mm
卷纸直径	≤40
纸张厚度	50-180um
打印速度	≥50mm/s (最高优化速度是60mm/s)
仿真命令	CPCL
字符编码	GB2312/GBK
一维条码	Code39/93/128、CODEBAR、EAN-8、UPC-A/E、EAN12
二维码	QRCODE、PDE417
打印	汉字、英文、数字、符号、图形等一维条码、二维条码
图像打印	支持图片数据打印
接口	Micro-USB、蓝牙
传感器检测	黑标、缺纸、标签、打印头过热检测、纸仓盖打开检测、电量不足检测
电源	5V/2A
充电器	输入AC100-240V 50/60Hz 输出DC5V2A或DC5V1.3A
重量	360g (含电池, 不含其他附件)
外形尺寸	122mm(L)*110mm(W)*50mm(H)
使用环境	温度-10°C-60°C/湿度 20%-85%
储存环境	温度-20°C-70°C/湿度 10%-90%
机器包装清单	打印机器*1、2000mAh电池*1、充电器*1、数据线*1、清洁棉*1、说明书*1



便携式标签打印机

Portable Label Printer



一键学习纸张/智能打印:

长按走纸键直到听见一声滴,自动学习纸张规格。打印过程中智能判别打印内容,实现边框横线、分割线淡化打印,条码加黑打印。



打印尺寸:

打印宽度20-58mm,打印高度不限。



专属APP,模板自定义:

海量模板自由编辑,图片、二维码、文字随意DIY。



无碳带:

无需碳带,省事省钱:装入热敏标签纸即可打印,快速方便。



电池大容量:

大容量锂电池:1500mAh可充电锂电池,待机时间长。



蓝牙连接

安卓苹果手机均可连接,手持便捷,小巧随身带,随时随地都可打印。



QR-285A

便携式标签打印机

QR-285A



可拆卸电池



打印速度60mm/s



打印宽度20-50mm

产品参数

打印类型	热敏纸、标签纸
分辨率	203dpi
打印速度	60mm/s
打印宽度	20-58mm
电池类型	锂聚合物电池
电量	1500mAh
通讯接口	蓝牙、USB
待机时间	7天
机器尺寸	126*82*60mm
质保	一年



面包标签打印



商超标签打印



食品标签



分类标签

热敏/热转印打印机

Thermal/transfer label printer



多种材质打印:

启锐QR-982/983多功能条码打印机, 一机打印不同材质标签。



可视大纸仓:

拥有大容量机仓, 机仓内可装300m碳带
满足批量打印, 提高效率。



热敏/热转印两种打印方式:

热转印打印方式(需碳带, 字迹保留时间长)
热敏打印方式(无需碳带, 环保省时)



可装大卷耗材:

装纸宽度达110mm, 装纸大卷耗材,
解决频繁换纸的问题。

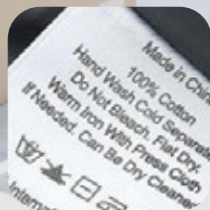


优质打印头

使用优质打印头, 打印头过热保护, 自动控温。



哑银标签打印



水洗唛标签



尺码标签



QR-982/QR-983



热敏/热转印打印机 QR-982/QR-983



热敏/热转印双模式



可装127mm碳带



可视窗口

产品参数

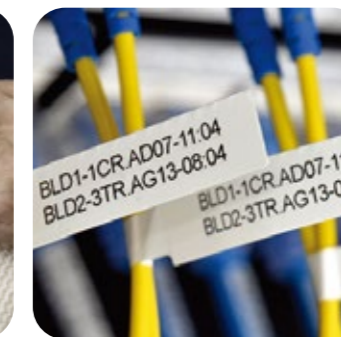
打印方式	热转印/热敏式
分辨率	203dpi/300dpi
打印速度	Max 125mm/s
打印宽度	最大108mm
打印长度	最大100m
纸张最大宽度	110mm
最小宽度	20mm
最大外径	127mm
内径尺寸	25.4mm
碳带种类碳带卷最大外径	67mm
碳带最大打印长度	1000mm
碳带轴内径宽度	25.4mm
碳带宽度	20-110mm
机器尺寸	273*220*177mm
机器重量	2kg



快递面单打印



医疗标签



线缆标签打印



条码打印

工业级热敏打印机

Thermal label printer



机器占用空间少:

启锐系列工业热敏标签打印机占地面积小, 打印速度快, 易操作、低噪音、维护简便。



打印速度快:

250-300mm/s高速打印, 高速稳定不卡纸; 打印宽度48-80mm, 可移动卡纸口。



工业级打印头:

采用优质高速耐磨工业级打印头, 以确保稳定和高质量的打印输出。



钣金结构设计:

主体结构采用了1.5mm钣金结构设计, 坚固耐用。走纸通道采用翻盖式设计, 独特新颖, 易清理。



稳定可靠

稳定可靠的设计满足用户大批量、高质量的打印需求。



QR-310S



工业级热敏打印机

QR-310S



耐磨打印头



折叠塑料外壳更轻便



自动吸纸

产品参数

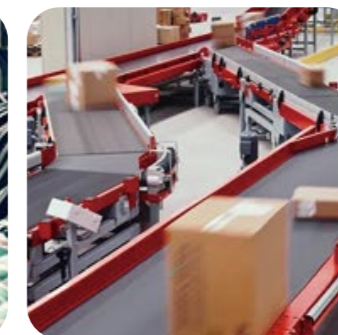
打印方式	行式热敏打印
分辨率	203dpi
打印速度	250-300mm/s
打印宽度	80mm(MAX)
打印类型	热敏标签纸、热敏小票纸
点距	0.125mm
打印高度	50mm(MIN)
纸张厚度	0.11-0.13mm
重量	2.5kg
操作输入	按键2个
消息输出	蜂鸣器, 指示灯
USB通讯接口	标配USB
标签检测	对射式标签缝检测
异常检测	缺纸提示、开盖提示、过热提示
打印驱动	windows打印驱动(winXP、win7、win8、win10)
电源	100~240V
适配器	输入Input100-240AC 2A, 输出output: 24V2A DC
操作温度	标配: 0~50摄氏度; 选配-20~50摄氏度
工业等级	IP46工业等级 (需含保护袋)
认证	CCC



快递面单打印



衣服鞋帽



仓储物流



医疗行业

工业级热敏打印机

Thermal label printer



机器占用空间少:

启锐系列工业热敏标签打印机占地面积小, 打印速度快, 易操作、低噪音、维护简便。



打印速度快:

250-300mm/s高速打印, 高速稳定不卡纸;打印宽度108mm, 可移动卡纸口。



工业级打印头:

采用优质高速耐磨工业级打印头, 以确保稳定和高质量的打印输出。



钣金结构设计:

主体结构采用了1.5mm钣金结构设计, 坚固耐用。
走纸通道采用翻盖式设计, 独特新颖, 易清理。



稳定可靠

稳定可靠的设计满足用户大批量、高质量的打印需求。



QR-410S



工业级热敏打印机

QR-410S



耐磨打印头



折叠塑料外壳更轻便



自动吸纸

产品参数

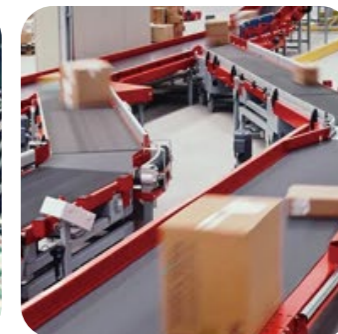
打印方式	行式热敏打印
分辨率	203dpi
打印速度	250-300mm/s
打印宽度	108mm(MAX)
打印类型	热敏标签纸、热敏小票纸
点距	0.125mm
打印高度	50mm(MIN)
纸张厚度	0.11-0.13mm
重量	2.5kg
操作输入	按键2个
消息输出	蜂鸣器,指示灯
USB通讯接口	标配USB
标签检测	对射式标签缝检测
异常检测	缺纸提示、开盖提示、过热提示
打印驱动	windows打印驱动(winXP、win7、win8、win10)
电源	100~240V
适配器	输入Input100-240AC 2A, 输出output: 24V2A DC
操作温度	标配: 0~50摄氏度; 选配-20~50摄氏度
工业等级	IP46工业等级 (需含保护袋)
认证	CCC



快递面单打印



衣服鞋帽



仓储物流



医疗行业

二维无线条码扫描器

BAR-CODE SCANNER



高性能,快速扫码 性能稳定



高效率,快速识别 手感舒适



抗砸摔双层抗震,更加耐用



好品质,厂家直营 安全放心



制造业



快递物流



商超连锁



零售业



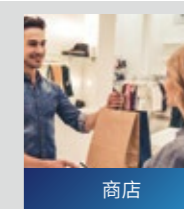
QR-10TYW

二维无线条码扫描器

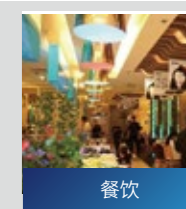
QR-10TYW



仓储



商店



餐饮

产品参数

传感器像素(扫描枪分辨率)	640pixels(H)X480 pixel(V)
光源(瞄准灯;照明灯)	Aiming630nmLED;illumination:6500KIED
图像处理速度	30FPS/S
旋转/倾斜/偏转	360°,±55°,±55°
打印对比度	25% minimum reflective difference
误码率	1/5000000
运动容差	Up to1.8 meters per second
射频频率	2.4G~2.483GHZ
无线距离	80-100mm空旷(视环境)
一维条码/1-D	EAN13,EAN-8,UPC-A,Code39,Code93,Code128, codabar(nw-7),ISSN,ISBN,,GS1-128 Composite Code, Code 11,Industrial 25 ,MSI/Plessey ,ITF-14,, China Post,interleaved 2 of 5
二维条码/2-D	QR Code,Micro QR, Data Matrix, PDF417.
工作温度	-20°C~+50°C
存储温度	-40°C~+70°C
湿度	5%to95% relative humidity,non-condensing
抗震性	Designed to withstand 1.5m(6)drops
环境光照	0~10000LUX
条码类型(典型条码)	条码景深距离(典型值)
EAN-13	40mm-250mm (13mil 13byte 字节)
Code39	40mm-80mm (5mil 4byte 字节)
QR Code	30mm-170mm (15mil 10byte 字节)
Data Marix	30mm-290mm (25mil 13byte 字节)
PDF 417	40mm-130mm (10mil 8byte 字节)
尺寸	164(L)*65(W)*98(H)mm
重量	scanner182g Packing 120g
输入电压 工作电压	DC-5V DC3.3V
工作电流	70mA
待机电流	16mA

